



OPERAČNÍ PROGRAM
ŽIVOTNÍ PROSTŘEDÍ



EVROPSKÁ UNIE
Fond soudržnosti

Pro vodu,
vzduch a přírodu

Změnový list

Předkládá "Společnost ÚV Hrobice" zastoupená správcem společnosti společností VCES a.s.

Projekt: „Zajištění kapacity a kvality SV Pardubice“
Podprojekt 2 - II.část intenzifikace prameniště Hrobice

Číslo smlouvy:	62/20/SOD
Číslo změnového listu:	2/2
Název změnového listu:	Změna materiálového provedení poklopů a jejich zajištění
Datum:	07/2021
Identifikační číslo EIS:	129 300 MZE
Název smlouvy:	Zajištění kapacity a kvality SV Pardubice
Smluvní strany:	
Objednatel:	Vodovody a kanalizace Pardubice, a.s. Teplého 2014 530 02 Pardubice
Zhotovitel:	Společnost ÚV Hrobice Vážní 456 Hradec Králové, 503 14

Ve vztahu k smlouvě o dílo bude předmětná změna řešena dle zákona 134/2016 Zákon o zadávání veřejných zakázek, §222 Změna závazku ze smlouvy na veřejnou zakázku odst. 5, odst. 6.



Předmět změny:

Předmětem změnového listu jsou následující změny:

Bod 1 - Změna litinových poklopů na pozinkované ocelové

Bod 2 - Doplnění zajištění poklopů

Vícepráce bez DPH	Bod 1)	367 632,62 Kč
	Bod 2)	133 962,53 Kč
Vícepráce bez DPH celkem		501 595,15 Kč
Méněpráce bez DPH	Bod 1)	517 980,66 Kč
	Bod 2)	0,00 Kč
Méněpráce bez DPH celkem		517 980,66 Kč
Rozdíl bez DPH celkem		- 16 385,51 Kč

Zdůvodnění:

1. Změna litinových poklopů na pozinkované ocelové

Vzhledem k složité dostupnosti původně navržených poklopů na trhu navrhnul Zhotovitel záměnu litinových poklopů za ocelové pozinkované. Touto změnou je generována finanční úspora, beze změny kvality dodávaného díla.

2. Doplnění zajištění poklopů

Vzhledem ke zvýšení zabezpečení šachet (šachty jsou ve veřejném prostoru, volně přístupné) bude na základě požadavku objednatele doplněno zajištění poklopů pomocí zámečnické konstrukce.

Z výše uvedeného vyplývá, že výše uvedené změny nebylo možno ze strany Zhotovitele předvídat.



OPERAČNÍ PROGRAM
ŽIVOTNÍ PROSTŘEDÍ



EVROPSKÁ UNIE
Fond soudržnosti

Pro vodu,
vzduch a přírodu

Přílohy:

Příloha č. 1 – Ocenění změny

Příloha č. 2 – Ceník poklopů STORA

Příloha č. 3 – Výkres zajištění poklopů

Příloha č. 4 – Balance změn ze smlouvy ve smyslu zákona o zadávání veřejných zakázek 134/2016 Sb.

Příloha č. 5 – Stanovisko projektanta

Příloha č. 6 – Záznam ze stavebního deníku

Stanovisko projektanta:

Je formulováno v příloze 5 změnového listu.

Změna iniciována:

Zhotovitelem na základě nepředvídatelných objektivních příčin a Objednatelem za účelem zvýšení bezpečnosti.

Má nebo bude mít změna vliv na kvalitu dodávaného díla nebo jeho části a jaký:

Změnou se kvalita nezmění.

Má nebo bude mít změna vliv na průběh provádění dalších prací na díle: NE

Odrazí se změna v postupu nebo časovém rozvržení realizace dodávaného díla: NE

Termín provádění prací: 07/2021 – 05/2022

Schválená částka změny:

Snížení ceny díla o 16 385,51 Kč bez DPH.

Za objednatele:

Odsouhlasila: Ing. Gabriela Fialková, technická náměstkyně

Datum:

Za zhotovitele:

Vypracoval: Ing. Jiří Lašák

Datum:



OPERAČNÍ PROGRAM
ŽIVOTNÍ PROSTŘEDÍ



EVROPSKÁ UNIE
Fond soudržnosti

Pro vodu,
vzduch a přírodu

Za Správce stavby:

Odsouhlasil: Ing. Jaroslav Valkovič

Datum:

Za projektanta:

Odsouhlasil: Ing. Jiří Forejtek

Datum:

Položkový soupis prací a dodávek - MĚNĚPRÁCE							
--	--	--	--	--	--	--	--

PČ	Typ	Kód	Popis	MJ	Množství	J.cena [CZK]	Cena celkem [CZK]	
Bod 1 - Změna litinových poklopů na pozinkované ocelové							-517 980,66	
			SO 01.1_1 - Vrty č. 4.22 - 4.30 (armaturní šachty)					
	D	8	Trubní vedení					
41	K	R.02	Litínový dešťujistý poklop uzamykatelný (zatížení A15) 600/600 D + M	kpl	-9,000	6 558,13	-59 023,17	SoD (položka 41 SO 01.1_1)
42	K	R.03	Litínový dešťujistý poklop uzamykatelný (zatížení A15) 700/700 D + M	kpl	-9,000	6 737,20	-60 634,80	SoD (položka 42 SO 01.1_1)
			SO 01.1_2 - Vodoměrné šachty Hrobice I					
	D	8	Trubní vedení					
41	K	R.02	Litínový dešťujistý poklop uzamykatelný (zatížení A15) 600/600 D + M	kpl	-2,000	6 558,13	-13 116,26	SoD (položka 41 SO 01.1_2)
			SO 02.1_1 - Vrty č. 4.17 - 4.21 (armaturní šachty)					
	D	8	Trubní vedení					
41	K	R.02	Litínový dešťujistý poklop uzamykatelný (zatížení A15) 600/600 D + M	kpl	-5,000	6 558,13	-32 790,65	SoD (položka 41 SO 02.1_1)
42	K	R.03	Litínový dešťujistý poklop uzamykatelný (zatížení A15) 700/700 D + M	kpl	-5,000	6 737,20	-33 686,00	SoD (položka 42 SO 02.1_1)
			SO 02.1_2 - Proplachovací šachty Hrobice II					
	D	8	Trubní vedení					
37	K	R.02	Litínový dešťujistý poklop uzamykatelný (zatížení A15) 600/600 D + M	kpl	-3,000	6 558,13	-19 674,39	SoD (položka 37 SO 02.1_2)
38	K	R.03	Litínový dešťujistý poklop uzamykatelný (zatížení A15) 700/700 D + M	kpl	-3,000	6 737,20	-20 211,60	SoD (položka 38 SO 02.1_2)
			SO 02.1_3 - Vodoměrné šachty Hrobice II					
	D	8	Trubní vedení					
42	K	R.02	Litínový dešťujistý poklop uzamykatelný (zatížení A15) 600/600 D + M	kpl	-1,000	6 558,13	-6 558,13	SoD (položka 41 SO 01.1_3)
			SO 03.1_1 - Vrty č. 4.01 - 4.16 (armaturní šachty)					
	D	8	Trubní vedení					
41	K	R.02	Litínový dešťujistý poklop uzamykatelný (zatížení A15) 600/600 D + M	kpl	-16,000	6 558,13	-104 930,08	SoD (položka 41 SO 03.1_1)
42	K	R.03	Litínový dešťujistý poklop uzamykatelný (zatížení A15) 700/700 D + M	kpl	-16,000	6 737,20	-107 795,20	SoD (položka 42 SO 03.1_1)
			SO 03.1_2 - Proplachovací šachty Čeperka					
	D	8	Trubní vedení					
36	K	R.02	Litínový dešťujistý poklop uzamykatelný (zatížení A15) 600/600 D + M	kpl	-3,000	6 558,13	-19 674,39	SoD (položka 36 SO 03.1_2)
37	K	R.03	Litínový dešťujistý poklop uzamykatelný (zatížení A15) 700/700 D + M	kpl	-3,000	6 737,20	-20 211,60	SoD (položka 37 SO 03.1_2)
			SO 03.1_3 - Vodoměrné šachty Čeperka					
	D	8	Trubní vedení					
41	K	R.02	Litínový dešťujistý poklop uzamykatelný (zatížení A15) 600/600 D + M	kpl	-3,000	6 558,13	-19 674,39	SoD (položka 41 SO 03.1_3)

Položkový soupis prací a dodávek - VÍCEPRÁCE							
--	--	--	--	--	--	--	--

PČ	Typ	Kód	Popis	MJ	Množství	J.cena [CZK]	Cena celkem [CZK]	
Bod 1 - Změna litinových poklopů na pozinkované ocelové							367 632,62	
			SO 01.1_1 - Vrty č. 4.22 - 4.30 (armaturní šachty)					
	D	8	Trubní vedení					
52	K		Ocelový pozinkovaný dešťujistý poklop uzamykatelný (zatížení A15) 600/600 D + M	kpl	9,000	4 452,47	40 072,19	záložka "02-kalkulace pol. 43, 44, 45, 46, 47, 52 a 53"
53	K		Ocelový pozinkovaný dešťujistý poklop uzamykatelný (zatížení A15) 700/700 D + M	kpl	9,000	5 017,47	45 157,27	záložka "02-kalkulace pol. 43, 44, 45, 46, 47, 52 a 53"
			SO 01.1_2 - Vodoměrné šachty Hrobice I					
	D	8	Trubní vedení					
46	K		Ocelový pozinkovaný dešťujistý poklop uzamykatelný (zatížení A15) 600/600 D + M	kpl	2,000	4 452,47	8 904,93	záložka "02-kalkulace pol. 43, 44, 45, 46, 47, 52 a 53"
			SO 02.1_1 - Vrty č. 4.17 - 4.21 (armaturní šachty)					
	D	8	Trubní vedení					
52	K		Ocelový pozinkovaný dešťujistý poklop uzamykatelný (zatížení A15) 600/600 D + M	kpl	5,000	4 452,47	22 262,33	záložka "02-kalkulace pol. 43, 44, 45, 46, 47, 52 a 53"

53	K		Ocelový pozinkovaný dešťujistý poklop uzamykatelný (zatižení A15) 700/700 D + M	kpl	5,000	5 017,47	25 087,37	záložka "02-kalkulace pol. 43, 44, 45, 46, 47, 52 a 53"
D 8			SO 02.1_2 - Proplachovací šachty Hrobice II Trubní vedení					
44	K		Ocelový pozinkovaný dešťujistý poklop uzamykatelný (zatižení A15) 600/600 D + M	kpl	3,000	4 452,47	13 357,40	záložka "02-kalkulace pol. 43, 44, 45, 46, 47, 52 a 53"
45	K		Ocelový pozinkovaný dešťujistý poklop uzamykatelný (zatižení A15) 700/700 D + M	kpl	3,000	5 017,47	15 052,42	záložka "02-kalkulace pol. 43, 44, 45, 46, 47, 52 a 53"
D 8			SO 02.1_3 - Vodoměrné šachty Hrobice II Trubní vedení					
47	K		Ocelový pozinkovaný dešťujistý poklop uzamykatelný (zatižení A15) 600/600 D + M	kpl	1,000	4 452,47	4 452,47	záložka "02-kalkulace pol. 43, 44, 45, 46, 47, 52 a 53"
D 8			SO 03.1_1 - Vrty č. 4.01 - 4.16 (armaturní šachty) Trubní vedení					
52	K		Ocelový pozinkovaný dešťujistý poklop uzamykatelný (zatižení A15) 600/600 D + M	kpl	16,000	4 452,47	71 239,45	záložka "02-kalkulace pol. 43, 44, 45, 46, 47, 52 a 53"
53	K		Ocelový pozinkovaný dešťujistý poklop uzamykatelný (zatižení A15) 700/700 D + M	kpl	16,000	5 017,47	80 279,58	záložka "02-kalkulace pol. 43, 44, 45, 46, 47, 52 a 53"
D 8			SO 03.1_2 - Proplachovací šachty Čeperka Trubní vedení					
43	K		Ocelový pozinkovaný dešťujistý poklop uzamykatelný (zatižení A15) 600/600 D + M	kpl	3,000	4 452,47	13 357,40	záložka "02-kalkulace pol. 43, 44, 45, 46, 47, 52 a 53"
44	K		Ocelový pozinkovaný dešťujistý poklop uzamykatelný (zatižení A15) 700/700 D + M	kpl	3,000	5 017,47	15 052,42	záložka "02-kalkulace pol. 43, 44, 45, 46, 47, 52 a 53"
D 8			SO 03.1_3 - Vodoměrné šachty Čeperka Trubní vedení					
46	K		Ocelový pozinkovaný dešťujistý poklop uzamykatelný (zatižení A15) 600/600 D + M	kpl	3,000	4 452,47	13 357,40	záložka "02-kalkulace pol. 43, 44, 45, 46, 47, 52 a 53"

Bod 2 - Doplnění zajištění poklopů**133 962,53**

D PSV			SO 01.1_1 - Vrty č. 4.22 - 4.30 (armaturní šachty) Práce a dodávky PSV					
D 767			Konstrukce zámečnické					
52	K	767995114	Montáž atypických zámečnických konstrukcí hmotnosti do 50 kg	kg	258,732	39,37	10 186,07	ÚRS 01/2020-1,33%
VV			sachta s dvěma poklopy á 28,75 kg - 9 ks					
147a	M	19413722.1	ocelový profil dle specifikace - pozink	kg	258,732	77,86	20 144,84	SoD (položka 147 SO 01)
VV			sachta s dvěma poklopy á 28,75 kg - 9 ks					
148a	K	998767103	Přesun hmot tonážní pro zámečnické konstrukce v objektech v do 24 m	t	0,259	1 038,09	268,59	SoD (položka 148 SO 01)
D PSV			SO 01.1_2 - Vodoměrné šachty Hrobice I Práce a dodávky PSV					
D 767			Konstrukce zámečnické					
46	K	767995113	Montáž atypických zámečnických konstrukcí hmotnosti do 20 kg	kg	26,711	65,42	1 747,39	ÚRS 01/2020-1,33%
VV			sachta s jedním poklopem á 13,36 kg - 2 ks					
147a	M	19413722.1	ocelový profil dle specifikace - pozink	kg	26,711	77,86	2 079,73	SoD (položka 147 SO 01)
VV			sachta s jedním poklopem á 13,36 kg - 2 ks					
148a	K	998767103	Přesun hmot tonážní pro zámečnické konstrukce v objektech v do 24 m	t	0,027	1 038,09	27,73	SoD (položka 148 SO 01)
D PSV			SO 02.1_1 - Vrty č. 4.17 - 4.21 (armaturní šachty) Práce a dodávky PSV					
D 767			Konstrukce zámečnické					
52	K	767995114	Montáž atypických zámečnických konstrukcí hmotnosti do 50 kg	kg	143,740	39,37	5 658,93	ÚRS 01/2020-1,33%

VV			sachta s dvěma poklopy á 28,75 kg - 5 ks	kg	143,740				
147a	M	19413722.1	ocelový profil dle specifikace - pozink	kg	143,740	77,86	11 191,58	SoD (položka 147 SO 01)	
VV			sachta s dvěma poklopy á 28,75 kg - 5 ks	kg	143,740				
148a	K	998767103	Přesun hmot tonážní pro zámečnické konstrukce v objektech v do 24 m	t	0,144	1 038,09	149,21	SoD (položka 148 SO 01)	
			SO 02.1_2 - Proplachovací šachty Hrobice II						
D	PSV		Práce a dodávky PSV						
D	767		Konstrukce zámečnické						
44	K	767995114	Montáž atypických zámečnických konstrukcí hmotnosti do 50 kg	kg	86,244	39,37	3 395,36	ÚRS 01/2020-1,33%	
VV			sachta s dvěma poklopy á 28,75 kg - 3 ks	kg	86,244				
147a	M	19413722.1	ocelový profil dle specifikace - pozink	kg	86,244	77,86	6 714,95	SoD (položka 147 SO 01)	
VV			sachta s dvěma poklopy á 28,75 kg - 3 ks	kg	86,244				
148a	K	998767103	Přesun hmot tonážní pro zámečnické konstrukce v objektech v do 24 m	t	0,086	1 038,09	89,53	SoD (položka 148 SO 01)	
			SO 02.1_3 - Vodoměrné šachty Hrobice II						
D	PSV		Práce a dodávky PSV						
D	767		Konstrukce zámečnické						
47	K	767995113	Montáž atypických zámečnických konstrukcí hmotnosti do 20 kg	kg	13,356	65,42	873,70	ÚRS 01/2020-1,33%	
VV			sachta s jedním poklopem á 13,36 kg - 1 ks	kg	13,356				
147a	M	19413722.1	ocelový profil dle specifikace - pozink	kg	13,356	77,86	1 039,87	SoD (položka 147 SO 01)	
VV			sachta s jedním poklopem á 13,36 kg - 1 ks	kg	13,356				
148a	K	998767103	Přesun hmot tonážní pro zámečnické konstrukce v objektech v do 24 m	t	0,013	1 038,09	13,86	SoD (položka 148 SO 01)	
			SO 03.1_1 - Vrtý č. 4.01 - 4.16 (armaturní šachty)						
D	PSV		Práce a dodávky PSV						
D	767		Konstrukce zámečnické						
52	K	767995114	Montáž atypických zámečnických konstrukcí hmotnosti do 50 kg	kg	459,967	39,37	18 108,57	ÚRS 01/2020-1,33%	
VV			sachta s dvěma poklopy á 28,75 kg - 16 ks	kg	459,967				
147a	M	19413722.1	ocelový profil dle specifikace - pozink	kg	459,967	77,86	35 813,05	SoD (položka 147 SO 01)	
VV			sachta s dvěma poklopy á 28,75 kg - 16 ks	kg	459,967				
148a	K	998767103	Přesun hmot tonážní pro zámečnické konstrukce v objektech v do 24 m	t	0,460	1 038,09	477,49	SoD (položka 148 SO 01)	
			SO 03.1_2 - Proplachovací šachty Čeperka						
D	PSV		Práce a dodávky PSV						
D	767		Konstrukce zámečnické						
43	K	767995114	Montáž atypických zámečnických konstrukcí hmotnosti do 50 kg	kg	86,244	39,37	3 395,36	ÚRS 01/2020-1,33%	
VV			sachta s dvěma poklopy á 28,75 kg - 3 ks	kg	86,244				
147a	M	19413722.1	ocelový profil dle specifikace - pozink	kg	86,244	77,86	6 714,95	SoD (položka 147 SO 01)	
VV			sachta s dvěma poklopy á 28,75 kg - 3 ks	kg	86,244				
148a	K	998767103	Přesun hmot tonážní pro zámečnické konstrukce v objektech v do 24 m	t	0,086	1 038,09	89,53	SoD (položka 148 SO 01)	
			SO 03.1_3 - Vodoměrné šachty Čeperka						
D	PSV		Práce a dodávky PSV						
D	767		Konstrukce zámečnické						
46	K	767995113	Montáž atypických zámečnických konstrukcí hmotnosti do 20 kg	kg	40,067	65,42	2 621,09	ÚRS 01/2020-1,33%	
VV			sachta s jedním poklopem á 13,36 kg - 3 ks	kg	40,067				
147a	M	19413722.1	ocelový profil dle specifikace - pozink	kg	40,067	77,86	3 119,60	SoD (položka 147 SO 01)	
VV			sachta s jedním poklopem á 13,36 kg - 3 ks	kg	40,067				
148a	K	998767103	Přesun hmot tonážní pro zámečnické konstrukce v objektech v do 24 m	t	0,040	1 038,09	41,59	SoD (položka 148 SO 01)	

celkem MĚNĚPRÁCE				-517 980,66				
celkem VÍCEPRÁCE				501 595,15				
CELKEM				-16 385,51				

Kalkulace položek 43, 44, 45, 46, 47, 52 a 53 odvozením									
PČ	Typ	Kód	Popis	MJ	Množství	J.cena [CZK]	Cena celkem [CZK]		
Bod 1 - Změna litinových poklopů na pozinkované ocelové									
Položky z CN dodavatele (STORA)									
původní řešení - Litinový dešťujistý poklop uzamykatelný (zatižení A15) 600/600									
		A1	Poklop HYL 70+uzamykání HYL, otvor 597x597 mm	ks	1,00	6 500,00	6 500,00	Ceník dodavatele	
nové řešení - Ocelový pozinkovaný dešťujistý poklop uzamykatelný (zatižení A15) 600/600									
		B1	VAN-DECK 600/600	ks	1,00	4 413,00	4 413,00	Ceník dodavatele	
		B2	VAN-DECK 700/700	ks	1,00	4 973,00	4 973,00	Ceník dodavatele	
						snížení jednotkové ceny	poměr jednotkových cen		
B1/A1						-2 087,00	0,67892		
B2/B1						560,00	1,12690		
původní řešení - Litinový dešťujistý poklop uzamykatelný (zatižení A15)									
41	K	R.02	Litinový dešťujistý poklop uzamykatelný (zatižení A15) 600/600 D + M	kpl	1,000	6 558,13	SoD (položka 41 SO 02.1_1)		
42	K	R.03	Litinový dešťujistý poklop uzamykatelný (zatižení A15) 700/700 D + M	kpl	1,000	6 737,20	SoD (položka 42 SO 02.1_1)		
nové řešení - Ocelový pozinkovaný dešťujistý poklop uzamykatelný (zatižení A15)									
43 (popř. 44, 46, 47, 52)	K	R.02	Ocelový pozinkovaný dešťujistý poklop uzamykatelný (zatižení A15) 600/600 D + M	kpl	1,000	4 452,47	odvozená položka		
44 (popř. 45, 53)	K	R.03	Ocelový pozinkovaný dešťujistý poklop uzamykatelný (zatižení A15) 700/700 D + M	kpl	1,000	5 017,47	odvozená položka		

Výkaz materiálu na zajištění poklopů

Zajištění jednopoklopu

Materiál	Množství	hmotnost/MJ	hmotnost celkem
Plo 60x6	2,06	2,94	6,0564
Plo 120x5	0,2	4,92	0,984
Plo 20x10	0,06	1,57	0,0942
Plo 35x8	0,6	2,2	1,32
L 50x30x4	1,5	2,51	3,765
Pant	2	0,05	0,1
Kotva M12x120	4	0,1	0,4

celkem 12,72 kg

prořez 3% 0,38 kg

sváry 2% 0,25 kg

celkem výrobek	13,36 kg
----------------	----------

Zajištění dvoupoklopu

Materiál	Množství	hmotnost/MJ	hmotnost celkem
Plo 60x6	0,92	2,94	2,7048
Plo 120x5	0,2	4,92	0,984
Plo 20x10	0,06	1,57	0,0942
Plo 35x8	0,6	2,2	1,32
L 50x30x4	1,6	2,51	4,016
T 50x6	4	4,44	17,76
Pant	2	0,05	0,1
Kotva M12x120	4	0,1	0,4

celkem 27,38 kg

prořez 3% 0,82 kg

sváry 2% 0,55 kg

celkem výrobek	28,75 kg
----------------	----------

Číslo stránky	Objednací číslo	Popis	Cena bez DPH [Kč]
FONDATEL			
čtvercové poklopy z tvárné litiny			
FONDATEL silniční poklopy D400			
Poklop a rám z tvárné litiny			
8	CH4 83.70 Lock	FONDATEL - litinový poklop D400, světlost 700x700 mm, rám 830x830 mm, 143 kg	11 710
8	CH4 93.80 Lock	FONDATEL - litinový poklop D400, světlost 800x800 mm, rám 930x930 mm, 206 kg	16 870
8	CH4 104.90 Lock	FONDATEL - litinový poklop D400, světlost 900x900 mm, rám 1040x1040 mm, 243 kg	21 640
8	CH4 114.100 Lock	FONDATEL - litinový poklop D400, světlost 1000x1000 mm, rám 1140x1140 mm, 322 kg	28 350
8	CH4i 138.120 Lock	FONDATEL - litinový poklop D400, světlost 1200x1200 mm, rám 1350x1350 mm, 370 kg	49 140
8	CH4 KLÍČ	FONDATEL - zvedací hák pro poklopy CH4	350
FONDATEL dvoudílné silniční poklopy D400			
Poklop a rám z tvárné litiny			
8	CH4B 500x1100 Lock	FONDATEL - litinový poklop D400, světlost 460x1059 mm, rám 610x1169 mm, 160 kg	na vyžádání
8	CH4B 600x1300 Lock	FONDATEL - litinový poklop D400, světlost 560x1259 mm, rám 710x1369 mm, 229 kg	na vyžádání
8	CH4B 700x1500 Lock	FONDATEL - litinový poklop D400, světlost 660x1483 mm, rám 810x1593 mm, 287 kg	na vyžádání
8	CH4B 800x1700 Lock	FONDATEL - litinový poklop D400, světlost 760x1669 mm, rám 910x1779 mm, 377 kg	na vyžádání
8	CH4B 900x1900 Lock	FONDATEL - litinový poklop D400, světlost 860x1877 mm, rám 1010x1987 mm, 515 kg	na vyžádání
8	CH4B 1000x2100 Lock	FONDATEL - litinový poklop D400, světlost 960x2063 mm, rám 1110x2173 mm, 603 kg	na vyžádání
8	CH4 KLÍČ	FONDATEL - zvedací hák pro poklopy CH4	na vyžádání
FONDATEL silniční poklopy D400			
Poklop a rám z tvárné litiny			
10	CH4 N 80.60	FONDATEL - dělený litinový poklop D400, světlost 600x600 mm, rám 800x800 mm, 92 kg	7 520
FONDATEL silniční poklopy D400			
Poklop a rám z tvárné litiny			
10	HYL 40	FONDATEL - litinový poklop D400, světlost 300x300 mm, rám 465x465 mm, 37 kg	2 720
10	HYL 50	FONDATEL - litinový poklop D400, světlost 400x400 mm, rám 565x565 mm, 53 kg	3 900
10	HYL 60	FONDATEL - litinový poklop D400, světlost 500x500 mm, rám 665x665 mm, 68 kg	4 800
10	HYL 70	FONDATEL - litinový poklop D400, světlost 597x597 mm, rám 765x765 mm, 85 kg	6 000
10	UZAMYKÁNÍ HYL	FONDATEL - zámek k poklopům HYL	500
FONDATEL parkovací poklopy C250			
Poklop a rám z tvárné litiny			
10	HYC 40	FONDATEL - litinový poklop C250, světlost 296X305 mm, rám 414X434 mm, 23 kg	1 830
10	HYC 50	FONDATEL - litinový poklop C250, světlost 396X405 mm, rám 514X534 mm, 33 kg	2 430
10	HYC 60	FONDATEL - litinový poklop C250, světlost 496X505 mm, rám 612X632 mm, 44 kg	3 110
10	HYC 70	FONDATEL - litinový poklop C250, světlost 596X605 mm, rám 712X732 mm, 60 kg	4 240
10	HYC 80	FONDATEL - litinový poklop C250, světlost 696X705 mm, rám 812X832 mm, 72 kg	5 300
FONDATEL chodníkové poklopy B125			
Poklop a rám z tvárné litiny			
10	ND 25	FONDATEL - litinový poklop B125, světlost 184x184 mm, rám 250x250 mm, 6 kg	480
10	HY 30	FONDATEL - litinový poklop B125, světlost 204x223 mm, rám 306x306 mm, 9 kg	720
10	HY 35	FONDATEL - litinový poklop B125, světlost 252x271 mm, rám 356x356 mm, 11 kg	810
10	HY 40	FONDATEL - litinový poklop B125, světlost 302x321 mm, rám 406x406 mm, 13,5 kg	1 000
10	HYV 40	FONDATEL - uzam. litinový poklop B125, světlost 302x321 mm, rám 406x406 mm, 14 kg	2 060
10	HY 45	FONDATEL - litinový poklop B125, světlost 352x371 mm, rám 456x456 mm, 17 kg	1 250
10	HY 50	FONDATEL - litinový poklop B125, světlost 405x429 mm, rám 506x506 mm, 20 kg	1 470
10	HY 60	FONDATEL - litinový poklop B125, světlost 484x517 mm, rám 606x606 mm, 36 kg	2 550
10	HY 70	FONDATEL - litinový poklop B125, světlost 586x622 mm, rám 711x711 mm, 48 kg	3 390
10	HY 80	FONDATEL - litinový poklop B125, světlost 675x712 mm, rám 807x807 mm, 66 kg	4 860
10	HY 90	FONDATEL - litinový poklop B125, světlost 772x812 mm, rám 907x907 mm, 92 kg	6 770
10	HY 100	FONDATEL - litinový poklop B125, světlost 872x912 mm, rám 1007x1007 mm, 125,5 kg	10 650
FONDATEL kabelové poklopy B125 a C250			
Poklop a rám z tvárné litiny			
16	L1T atd.	obdélníkové kabelové poklopy	na vyžádání
FONDATEL vícedílné poklopy D400			
Poklop a rám z tvárné litiny			
19	CH4M	vícedílné poklopy D400 až do velikosti otvoru 4213x6355	na vyžádání

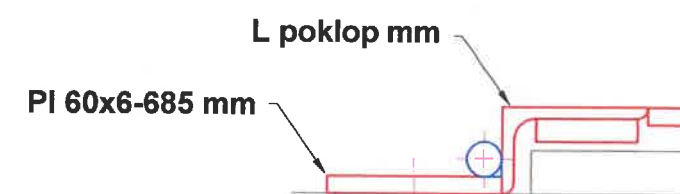
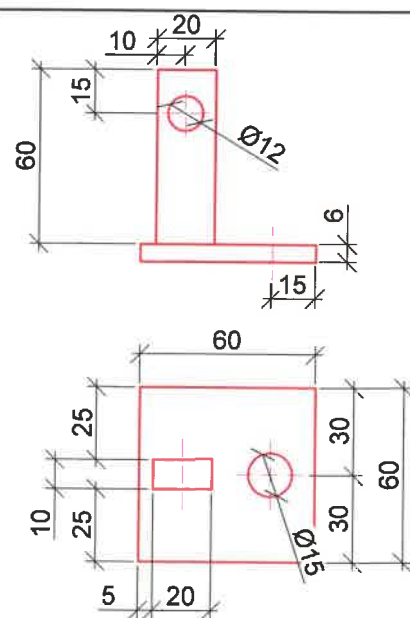
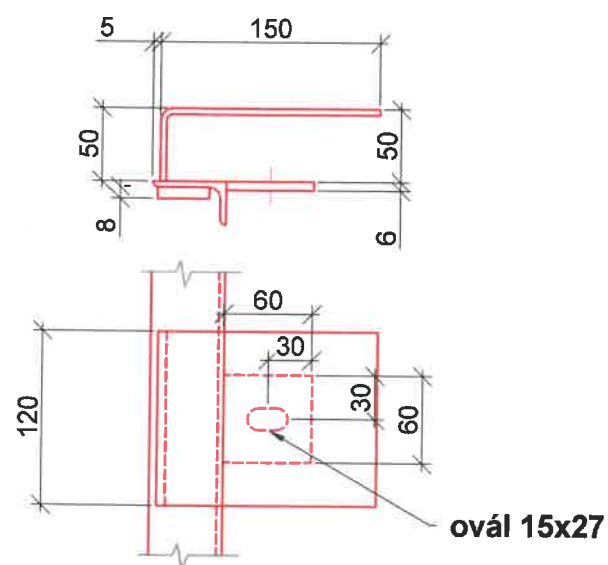
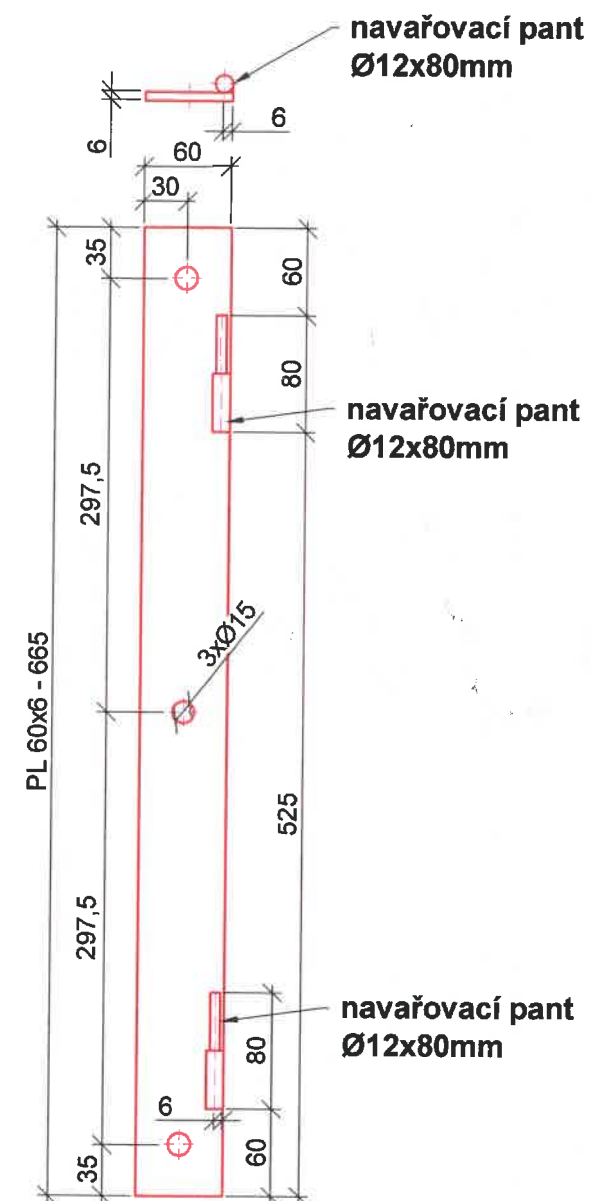
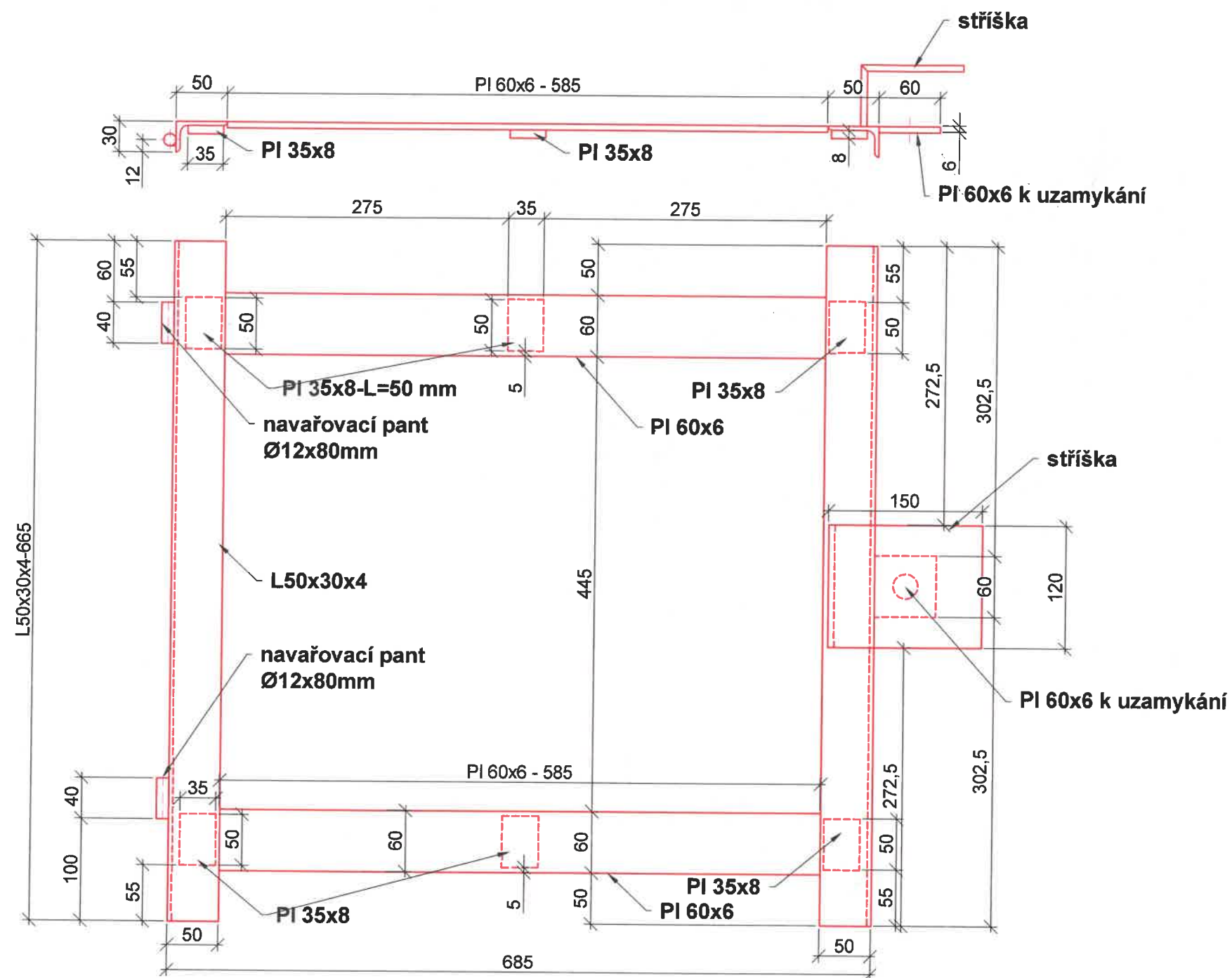
Poznámky:

- Uvedené ceny jsou bez DPH.
- Platnost ceníku je omezena dnem vydání ceníku nového.
- Vyhrazujeme si právo na úpravu specifikace výrobku bez předchozího upozornění.

Číslo stránky	Objednací číslo	Popis	MOC bez DPH [Kč]
VAN-DECK Ocelové šachtové poklapy			
VAN-DECK A15			
Pozinkovaná ocel			
Čtvercové poklapy s těsněním			
	VDA.G 0300/0300 T	VAN-DECK - otvor 300x300, těsnění EPDM, rám H20, A15	2 598
	VDA.G 0400/0400 T	VAN-DECK - otvor 400x400, těsnění EPDM, rám H20, A15	2 957
	VDA.G 0500/0500 T	VAN-DECK - otvor 500x500, těsnění EPDM, rám H20, A15	3 394
	VDA.G 0600/0600 T	VAN-DECK - otvor 600x600, těsnění EPDM, rám H20, A15	3 909
	VDA.G 0700/0700 T	VAN-DECK - otvor 700x700, těsnění EPDM, rám H20, A15	4 469
	VDA.G 0800/0800 T	VAN-DECK - otvor 800x800, těsnění EPDM, rám H20, A15	5 141
	VDA.G 0900/0900 T	VAN-DECK - otvor 900x900, těsnění EPDM, rám H20, A15	5 824
	VDA.G 1000/1000 T	VAN-DECK - otvor 1000x1000, těsnění EPDM, rám H20, A15	6 630
Obdélníkové poklapy těsněním			
	VDA.G 0600/0400 T	VAN-DECK - otvor 600x400, těsnění EPDM, rám H20, A15	3 394
	VDA.G 0800/0600 T	VAN-DECK - otvor 800x600, těsnění EPDM, rám H20, A15	4 469
	VDA.G 0900/0600 T	VAN-DECK - otvor 900x600, těsnění EPDM, rám H20, A15	4 805
	VDA.G 1000/0600 T	VAN-DECK - otvor 1000x600, těsnění EPDM, rám H20, A15	5 141
	VDA.G 1000/0800 T	VAN-DECK - otvor 1000x800, těsnění EPDM, rám H20, A15	5 824
Čtvercové poklapy s těsněním a zámký			
	VDA.G 0300/0300 IT	VAN-DECK - otvor 300x300, těsnění EPDM, uzamykání imbus, rám H20, A15	3 102
	VDA.G 0400/0400 IT	VAN-DECK - otvor 400x400, těsnění EPDM, uzamykání imbus, rám H20, A15	3 472
	VDA.G 0500/0500 IT	VAN-DECK - otvor 500x500, těsnění EPDM, uzamykání imbus, rám H20, A15	3 909
	VDA.G 0600/0600 IT	VAN-DECK - otvor 600x600, těsnění EPDM, uzamykání imbus, rám H20, A15	4 412
	VDA.G 0700/0700 IT	VAN-DECK - otvor 700x700, těsnění EPDM, uzamykání imbus, rám H20, A15	4 973
	VDA.G 0800/0800 IT	VAN-DECK - otvor 800x800, těsnění EPDM, uzamykání imbus, rám H20, A15	5 645
	VDA.G 0900/0900 IT	VAN-DECK - otvor 900x900, těsnění EPDM, uzamykání imbus, rám H20, A15	6 339
	VDA.G 1000/1000 IT	VAN-DECK - otvor 1000x1000, těsnění EPDM, uzamykání imbus, rám H20, A15	7 134
Obdélníkové poklapy s těsněním a zámký			
	VDA.G 0600/0400 IT	VAN-DECK - otvor 600x400, těsnění EPDM, uzamykání imbus, rám H20, A15	3 909
	VDA.G 0800/0600 IT	VAN-DECK - otvor 800x600, těsnění EPDM, uzamykání imbus, rám H20, A15	4 973
	VDA.G 0900/0600 IT	VAN-DECK - otvor 900x600, těsnění EPDM, uzamykání imbus, rám H20, A15	5 309
	VDA.G 1000/0600 IT	VAN-DECK - otvor 1000x600, těsnění EPDM, uzamykání imbus, rám H20, A15	5 645
	VDA.G 1000/0800 IT	VAN-DECK - otvor 1000x800, těsnění EPDM, uzamykání imbus, rám H20, A15	6 339
Čtvercové poklapy s těsněním, zámký a panty			
	VDA.G 0300/0300 HIT	VAN-DECK - otvor 300x300, těsnění EPDM, uzamykání imbus, panty, rám H20, A15	5 331
	VDA.G 0400/0400 HIT	VAN-DECK - otvor 400x400, těsnění EPDM, uzamykání imbus, panty, rám H20, A15	5 690
	VDA.G 0500/0500 HIT	VAN-DECK - otvor 500x500, těsnění EPDM, uzamykání imbus, panty, rám H20, A15	6 138
	VDA.G 0600/0600 HIT	VAN-DECK - otvor 600x600, těsnění EPDM, uzamykání imbus, panty, rám H20, A15	6 642
	VDA.G 0700/0700 HIT	VAN-DECK - otvor 700x700, těsnění EPDM, uzamykání imbus, panty, rám H20, A15	7 190
	VDA.G 0800/0800 HIT	VAN-DECK - otvor 800x800, těsnění EPDM, uzamykání imbus, panty, rám H20, A15	7 874
	VDA.G 0900/0900 HIT	VAN-DECK - otvor 900x900, těsnění EPDM, uzamykání imbus, panty, rám H20, A15	8 568
	VDA.G 1000/1000 HIT	VAN-DECK - otvor 1000x1000, těsnění EPDM, uzamykání imbus, panty, rám H20, A15	9 363
Obdélníkové poklapy s těsněním, zámký a panty			
	VDA.G 0600/0400 HIT	VAN-DECK - otvor 600x400, těsnění EPDM, uzamykání imbus, panty, rám H20, A15	6 138
	VDA.G 0800/0600 HIT	VAN-DECK - otvor 800x600, těsnění EPDM, uzamykání imbus, panty, rám H20, A15	7 202
	VDA.G 0900/0600 HIT	VAN-DECK - otvor 900x600, těsnění EPDM, uzamykání imbus, panty, rám H20, A15	7 538
	VDA.G 1000/0600 HIT	VAN-DECK - otvor 1000x600, těsnění EPDM, uzamykání imbus, panty, rám H20, A15	7 874
	VDA.G 1000/0800 HIT	VAN-DECK - otvor 1000x800, těsnění EPDM, uzamykání imbus, panty, rám H20, A15	8 568
Čtvercové poklapy s těsněním, zámký, panty a plynovými vzpěrami			
	VDA.G 0300/0300 HITEC	VAN-DECK - otvor 300x300, těsnění EPDM, uzamykání imbus, panty, plynové vzpěry, rám H20, A15	8 344
	VDA.G 0400/0400 HITEC	VAN-DECK - otvor 400x400, těsnění EPDM, uzamykání imbus, panty, plynové vzpěry, rám H20, A15	8 702
	VDA.G 0500/0500 HITEC	VAN-DECK - otvor 500x500, těsnění EPDM, uzamykání imbus, panty, plynové vzpěry, rám H20, A15	9 150
	VDA.G 0600/0600 HITEC	VAN-DECK - otvor 600x600, těsnění EPDM, uzamykání imbus, panty, plynové vzpěry, rám H20, A15	9 654
	VDA.G 0700/0700 HITEC	VAN-DECK - otvor 700x700, těsnění EPDM, uzamykání imbus, panty, plynové vzpěry, rám H20, A15	10 214
	VDA.G 0800/0800 HITEC	VAN-DECK - otvor 800x800, těsnění EPDM, uzamykání imbus, panty, plynové vzpěry, rám H20, A15	10 886
	VDA.G 0900/0900 HITEC	VAN-DECK - otvor 900x900, těsnění EPDM, uzamykání imbus, panty, plynové vzpěry, rám H20, A15	11 581
	VDA.G 1000/1000 HITEC	VAN-DECK - otvor 1000x1000, těsnění EPDM, uzamykání imbus, panty, plynové vzpěry, rám H20, A15	12 376
Obdélníkové poklapy s těsněním, zámký, panty a plynovými vzpěrami			
	VDA.G 0600/0400 HITEC	VAN-DECK - otvor 600x400, těsnění EPDM, uzamykání imbus, panty, plynové vzpěry, rám H20, A15	9 150
	VDA.G 0800/0600 HITEC	VAN-DECK - otvor 800x600, těsnění EPDM, uzamykání imbus, panty, plynové vzpěry, rám H20, A15	10 214
	VDA.G 0900/0600 HITEC	VAN-DECK - otvor 900x600, těsnění EPDM, uzamykání imbus, panty, plynové vzpěry, rám H20, A15	11 334
	VDA.G 1000/0600 HITEC	VAN-DECK - otvor 1000x600, těsnění EPDM, uzamykání imbus, panty, plynové vzpěry, rám H20, A15	10 886
	VDA.G 1000/0800 HITEC	VAN-DECK - otvor 1000x800, těsnění EPDM, uzamykání imbus, panty, plynové vzpěry, rám H20, A15	11 581

Poznámky:

- Uvedené ceny jsou bez DPH.
- Platnost ceníku je omezena dnem vydání ceníku nového.
- Vyhrazujeme si právo na úpravu specifikace výrobku bez předchozího upozornění.



množství: 6 ks
 materiál: L50x30x4, PI60x6, S235 JR
 povrchová úprava: základní nátěr
 specifikace svarů: provedení třída D
 svary koutové: L vs PI

Varianta č.1

ÚV Hrobice

Uzamykání poklopů

Datum:
12/2021

Měřítko:
1:5

Revize: 1

Číslo výkresu:



BILANCE ZMĚN ZE SMLOUVY VE SMYSLU ZÁKONA O ZADÁVÁNÍ VEŘEJNÝCH ZAKÁZEK 134/2016 Sb.

[illegible]

Celkem	0,00	0,00	0,00	8 147 542,27	9 153 712,79	17 301 255,06	11 145 418,48	10 775 612,97	21 921 031,45	0,00	0,00	0,00

ZL č. 2/2 Změna materiálového provedení poklopů a jejich zajištění

DSO/PS	Změna dle § 222 odst. 4 Limit 10% hodnoty smlouvy o dílo 59 695 234,27 Kč Limit 15% hodnoty stavebních prací 86 893 408,31 Kč			Změna dle § 222 odst. 5 Limit 50% hodnoty smlouvy o dílo 298 476 171,37 Kč			Změna dle § 222 odst. 6 Limit 50% hodnoty smlouvy o dílo 298 476 171,37 Kč			Změna dle § 222 odst. 7		
	Vícepráce (Kč)	Méněpráce (Kč)	Součet (Kč)	Vícepráce (Kč)	Méněpráce (Kč)	Součet (Kč)	Vícepráce (Kč)	Méněpráce (Kč)	Součet (Kč)	Vícepráce (Kč)	Méněpráce (Kč)	Rozdíl (Kč)
Bod 1 - Změna litinových poklopů na pozinkované ocelové							367 632,62	517 980,66	885 613,28			
Bod 2 - Doplnění zajištění poklopů				133 962,53		133 962,53						
									-			
									-			
Celkem	0,00	0,00	0,00	133 962,53	0,00	133 962,53	367 632,62	517 980,66	885 613,28	0,00	0,00	0,00

Zajištění kapacity a kvality SV Pardubice

Podprojekt 2 II. Část intenzifikace prameniště Hrobice

Změnový list č.2/2 – stanovisko projektanta

Předmět ZL 2/2

Předmětem změnového listu je změna materiálového provedení poklopů na armaturních šachtách jednotlivých vrtů a jejich zajištění.

Stanovisko projektanta a autorského dozoru

Projektem byly navrženy litinové poklopy. V realizaci budou poklopy zrealizovány v pozinkovaném provedení s uzamykatelnou zámečnickou konstrukcí.

Projektant s navrženou změnou souhlasí.



Ing. Jiří Forejtek

Datum: 8.6.2021 pokračování

EKODRILL: PROVÁDĚNÍ VRTV 4.04

EKOMONITOR: PROVÁDĚNÍ KRÁTKODOBÝCH ČERPAČÍMI ŽIVOUŠKA 2.8

NORDEC: MONTÁŽ KLEMPÍŘSKÝCH PRVKŮ, SLEDUJÍCÍCH PANELŮ

SVERTEN: MONTÁŽ VÝMĚNÝ PROVĚTRÁVACÍ FASÁDY U VRAT SO 01

VTHO STAVBY: SÁKAČNÍ LÁPŤIČKA BAZÉNU SO 02

SIROTKA: ZAMĚŘENÍ POLOHY KONTROL POČÁTKŮM ŽEBŘÍKŮ

TIES: MONTÁŽ VRAT SO 01

ZÁPIS ZMOTOŘE:

ZMOTOŘEŁ PROVEDNÁVA S OBJEDNATELEM ŽIVOUŠKA
POKROU NA ARIZATUEN, PRZOPŁACENIACI A WODOMETNE
SACHM. BUDE DESNO ZL.

ZA ZMOTOŘEŁ: URSAN